

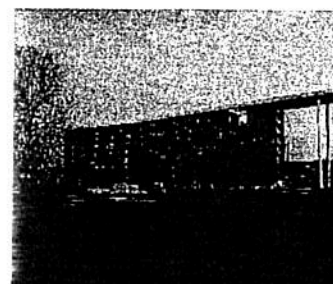
# Energimærkning

SIDE 1 AF 7



## Energimærkning for følgende ejendom:

**Adresse:** Tom Kristensens Vej 34  
**Postnr./by:** 2300 København S  
**BBR-nr.:** 101-500870-001  
**Energimærkning nr.:** 200006457  
**Gyldigt 5 år fra:** 20. juni 2008  
**Energikonsulent:** Søren Pedersen



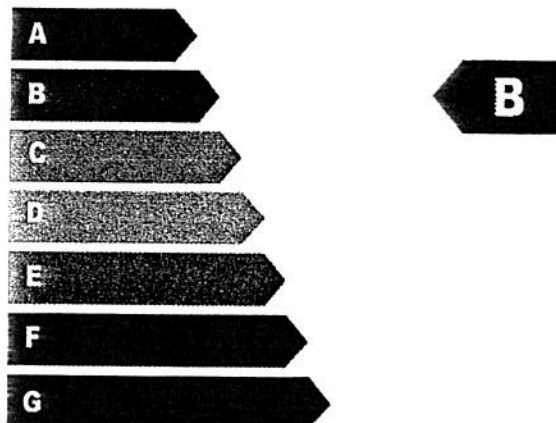
**Firma:** EnergiFocus

Energimærkningen oplyser om ejendommens energiforbrug, mulighederne for at opnå besparelser, fordeling af ejendommens varmeudgifter samt de enkelte lejligheds gennemsnitlige forbrug. Energimærkningen udføres af beskikkede energikonsulenter for flerfamiliehuse og er lovpligtig.

### Oplyst varmekonsum

### Energimærkning

Ejendommens oplyste forbrug og udgifter er klimakorrigerede af energikonsulenten, så det udtrykker forbrug og udgifter for et gennemsnitligt år rent temperaturmæssigt.



A er det bedst opnåelige energimærke, herefter B osv. og G er det dårligste.

### Rentable besparelsesforslag

Der er ingen rentable besparelsesforslag i denne ejendom.

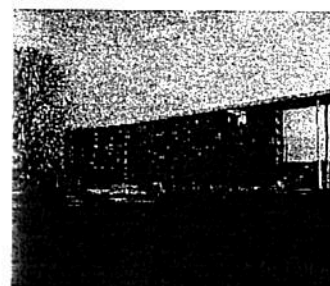
### Besparelsesforslag ved renovering

Hvis ejendommen af anden grund skal renoveres, er der ofte god økonomi at tænke energibesparelser ind i renoveringen. Følgende foranstaltninger bør overvejes i forbindelse med renovering af denne ejendom.

Besparelsesforslag	Årlig besparelse i energienheder	Årlig besparelse i kr. inkl. moms
1 Isolering af mandedæksel på varmtvandsbeholder.	Total	143 kr.
	0 MWh Fjernvarme	143 kr.



## Energimærkning for følgende ejendom:



**Energimærkning nr.:** 200006457  
**Gyldigt 5 år fra:** 20. juni 2008  
**Energikonsulent:** Søren Pedersen

**Firma:** EnergiFocus

Besparelsesforslag	Årlig besparelse i energienheder	Årlig besparelse i kr. inkl. moms
2 Isolering af pumpeflanger.	Total	122 kr.
	0 MWh Fjernvarme	122 kr.

### Lovpligtigt at forbedre ejendommens energitilstand ved ombygning og væsentlige ændringer:

Bygningsreglementet stiller en række krav til bygningssejere i forbindelse med ombygning og andre ændringer af bygninger. Kravene betyder blandt andet, at klimaskærm og installationer skal forbedres i forbindelse med større renoveringer.

### Kommentarer til energimærkningen

Sags nr. 732.

Energimærket er udarbejdet efter retningslinjerne i håndbog for Energikonsulenter 2008.

Program: BuildDesk Expert 3.3, version EC 3.3.2 DK. Udg. 287.

Der er ikke foretaget destruktive undersøgelser af klimaskærmen.

Baggrunden for energimærkningen er en besigtigelse af ejendommen, samt bygningstegninger.

Ejendommen er opført i 2007.

Energimærket omfatter 1 bygning med et samlet boligareal på 8.281 m<sup>2</sup>.

Ejendommen er opdelt i en ejerforening: E/F Universitetshaven Vest og en andelsboligforening: A/B Universitetshaven I.

Ejendommen energimærkes efter retningslinjerne for flerfamiliehuse.

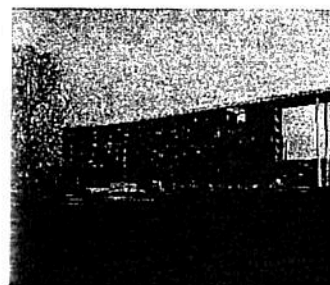
Angivelse af de enkelte lejligheds varmeudgifter er beregnet på baggrund af energirammeberegningen.

Varmeudgifterne for den enkelte lejlighed vil være afhængig af brugeradfærd. Det vil sige, at den enkelte lejligheds faktiske forbrug afhænger af, hvor meget varme lejeren bruger. Det afhænger bl.a. af vejret, orientering af vinduer, husstandens størrelse, forbrugsvaner samt ønsket temperaturer i boligen.

I BBR registreringen er lejlighederne i ejerforeningen ikke indeholdt.



## Energimærkning for følgende ejendom:



**Energimærkning nr.:** 200006457  
**Gyldigt 5 år fra:** 20. juni 2008  
**Energikonsulent:** Søren Pedersen

**Firma:** EnergiFocus

Der foreligger endnu ikke første årsforbrug.

Varmeforbrug afregnes efter måler.

### Energikonsulentens bygningsgennemgang

#### Bygningsdele

- **Loft og tag**

Status: Tagkonstruktionen er betondæk med 250 mm mineraluldsisolering.

- **Ydervægge**

Status: Ydervægge er letvægskonstruktion med 230 mm mineraluldsisolering, indvendigt beklædt med gips og udvendigt beklædt med 8 mm "Rockpanel".

- **Vinduer, døre, ovenlys mv.**

Status: Vinduer og døre er "Velfac system 200".

- **Gulv og terrændæk**

Status: Dæk mod kælder (og det fri) er betondæk med 250 mm mineraluldsisolering.

- **Kælder (inkl. fundamenter)**

Status: "Kælder" er isoleret og placeret over terræn. Der er varmegivere i kælderen, med der opvarmes ikke til mere end 15 °C.

#### Ventilation

- **Ventilation (naturlig og mekanisk)**

Status: Der er mekanisk udsugning fra køkken og baderum med erstatningsluft gennem friskluftsventiler.

#### Varme

- **Varmeanlæg (inkl. kedel)**

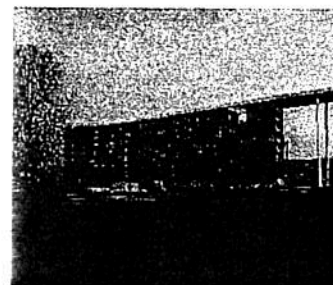
Status: Ejendommen er varmforsynet via fjernvarmeinstallation med veksler placeret i kælder. Varmeinstallationen er udført som 2 strenget anlæg med nedre fordeling. Fremløbstemperaturen til varmeinstallationen er udetemperaturreguleret.

#### Varmt brugsvand

- **Vandvarmer**



## Energimærkning for følgende ejendom:



**Energimærkning nr.:** 200006457  
**Gyldigt 5 år fra:** 20. juni 2008  
**Energikonsulent:** Søren Pedersen

**Firma:** EnergiFocus

Status: 2.500 liters "Reflex" varmtvandsbeholder med 100 mm isolering. Mandedæksel og pumpeflanger er uisolaret.  
Forslag 1: Mandedæksel på varmtvandsbeholderen forsynes med aftagelig isoleringskappe.  
Forslag 2: Isolering af pumpeflanger på cirkulationspumpen.

### • Varmtvandsrør

Status: Varmtvandsrør i kælder er isoleret med 40 mm. Stigestrengene er ført skjult, men det antages, at være isoleret med 20 mm.

### • Cirkulationspumpe

Status: 1 stk. Grundfos Magna UPE 32-120. Det bemærkes, at pumpen er monteret med nedafgående vandflow, hvilket øger risiko for havari pga. luftindtrængen. Montagen er ikke i overensstemmelse med Grundfos montagevejledning.

### Varmefordelingsanlæg

### • Cirkulationspumpe til varme

Status: 1 stk. Grundfos Magna UPE.

### • Varmerør

Status: Varmerør i kælder og varmecentral er isoleret med 40 mm mineraluld.

### Automatik

### • Termostatventiler

Status: Samtlige registrerede radiatorer er forsynet med termostatventiler.

### • Natsenkning

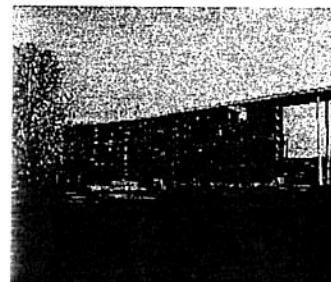
Status: Samson varmeautomatik med natsenkning.

### Bygningsbeskrivelse

- |                                     |            |
|-------------------------------------|------------|
| • <b>Opførelsesår</b>               | 2007       |
| • <b>År for væsentlig reovering</b> | 0          |
| • <b>Opvarmningsform</b>            | Fjernvarme |
| • <b>Supplerende opvarmning</b>     | ingen      |



## Energimærkning for følgende ejendom:



**Energimærkning nr.:** 200006457  
**Gyldigt 5 år fra:** 20. juni 2008  
**Energikonsulent:** Søren Pedersen

**Firma:** EnergiFocus

- **Boligareal ifølge BBR** 8.281
- **Erhvervsareal ifølge BBR** 0
- **Opvarmet areal** 8.281
- **Anvendelse ifølge BBR areal** Etageboligbebyggelse (flerfamiliehus, herunder 2-familiehus) (vandret adskillelse mellem enhederne)

### Kommentar til BBR-oplysninger:

#### Faste forudsætninger

- **Anvendt energipris inkl. moms og afgifter**

Varme:	530,00 kr. pr. MWh
Fjernvarme	
Fast afgift på varme:	65.000 kr./år
El:	2,00 kr. pr. kWh
Vand:	35,00 kr. pr. m <sup>3</sup>

#### Sådan opgøres varmeregningen

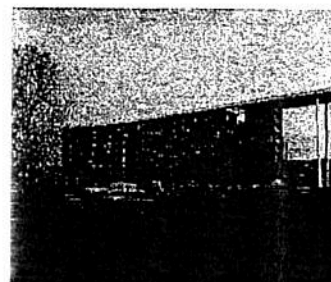
Varmeforbrug afregnes efter måler.

#### De enkelte lejligheds gennemsnitlige udgifter

Energiudgifterne i de enkelte lejligheder er afhængig af bygningens samlede energiudgifter. Det er derfor i den enkelte lejlighedsbeboers interesse, at ejendommen som helhed er i god energimæssig stand, uanset



## Energimærkning for følgende ejendom:



**Energimærkning nr.:** 200006457  
**Gyldigt 5 år fra:** 20. juni 2008  
**Energikonsulent:** Søren Pedersen

**Firma:** EnergiFocus

om energitabet sker i områder udenfor den enkelte lejlighed, fx i varmecentralen..

I ejendommen er der forskellige typer af lejligheder. Nedenfor er en oversigt samt de enkelte lejlighedstypers gennemsnitlige energjudgifter

Type	Areal i m <sup>2</sup>	Gennemsnitlige årlige energjudgifter
Lejligheder på 85 - 95 m <sup>2</sup>	90	3.650 kr.
Lejligheder på 95 - 105 m <sup>2</sup>	100	4.000 kr.
Lejligheder på 105 - 115 m <sup>2</sup>	110	4.450 kr.

### Hvad er energimærkning

Formålet med energimærkning er at fremme energibesparelser og synliggøre mulighederne for at spare energi til gavn for privatøkonomien, miljøet og samfundet. Ved salg eller udlejning af lejligheder skal sælger eller udlejer fremlægge en energimærkning, der ikke må være over 5 år gammel. Reglerne gælder også ved salg af andelsboliger. Ejendomme, som er større end 1000 m<sup>2</sup>, skal energimærkes hvert 5. år. Energimærkningen gennemføres af beskikkede energikonsulenter. Energistyrelsen står for uddannelse, beskikkelse og kvalitetssikring af energikonsulenterne og deres arbejde. Den daglige administration af ordningen varetages af Fællessekretariatet for Eftersyns- og Mærkningsordningerne, FEM-sekretariatet, på vegne af Energistyrelsen.

  
ENERGI  
STYRELSEN

### Yderligere oplysninger

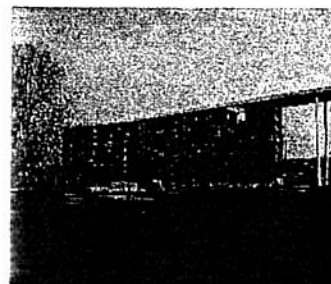
#### Forbehold for priser

Energimærkets besparelsesforslag er baseret på energikonsulentens erfaring og vurdering. Før energispareforslagene iværksættes, bør der altid indhentes tilbud fra flere leverandører og foretages en faglig vurdering af løsninger og produktvalg. Desuden bør det undersøges, om der kræves en myndighedsgodkendelse.

#### Hvordan læses energimærkningen?



## Energimærkning for følgende ejendom:



**Energimærkning nr.:** 200006457  
**Gyldigt 5 år fra:** 20. juni 2008  
**Energikonsulent:** Søren Pedersen

**Firma:** EnergiFocus

Ønskes yderligere oplysninger om, hvordan energimærkningen læses eller er udarbejdet, henvises til hjemmeside [www.spareenergi.dk](http://www.spareenergi.dk)

### Klagemulighed

Såfremt ejer eller køber formoder, at der er fejl/mangler i energimærkningen, skal man i første omgang rette henvendelse til den konsulent, som har udarbejdet energimærkningen. Hvis dette ikke fører til en afklaring, kan man sende en skriftlig klage til Energistyrelsen. Klager vedrørende energimærkninger kan indbringes af ejere af ejendomme, ejerlejligheder og andelslejligheder herunder ejerforeninger og andelsforeninger samt købere af ejendomme, ejerlejligheder og andelslejligheder.

### Inspiration til energibesparelser

Inspiration til energibesparelser kan findes på [www.spareenergi.dk](http://www.spareenergi.dk)

### Energikonsulent og gyldighed

<b>Energikonsulent:</b>	Søren Pedersen	<b>Firma:</b>	EnergiFocus
<b>Adresse:</b>	Bredstensvej 1, 2610 Rødovre	<b>Telefon:</b>	21370313
<b>E-mail:</b>	emo@energifocus.dk	<b>Dato for bygningsgennemgang:</b>	21. maj 2008
<b>Energikonsulent nr.:</b>	103272	<b>Underskrift:</b>	

Se evt. [www.femsek.dk](http://www.femsek.dk) for opdateret kontaktinformation om energikonsulenten.